

C.3 KOORDINAČNÍ SITUACE, M 1:500

LEGENDA:

PLOCHY:

- TĚLESO TRAMVAJOVÉ TRATĚ
- VOZOVKA - ASFALTOVÝ KRYT
- VOZOVKA - DLAŽBA
- CHODNÍKY
- VJEZDY
- SVAHY NÁSPY
- SVAHY VÝKOPU
- VEGETAČNÍ ÚPRAVY

STÁVAJÍCÍ IS - INFORMATIVNÍ ZÁKRES:

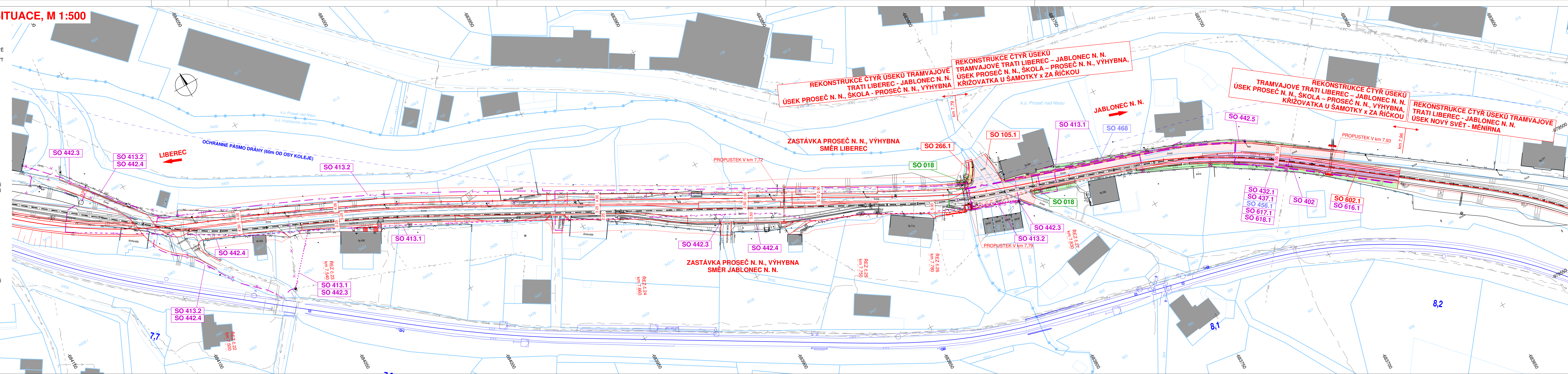
- VODOVOD
- KANALIZACE
- PODZEMNÍ VEDENÍ VN
- PODZEMNÍ VEDENÍ NN
- PODZEMNÍ VEDENÍ NN - VO
- NADZEMNÍ VEDENÍ VN
- NADZEMNÍ VEDENÍ NN
- NADZEMNÍ VEDENÍ NN - VO
- PODZEMNÍ SDĚLOVACÍ VEDENÍ
- NADZEMNÍ SDĚLOVACÍ VEDENÍ
- PLYNOVOD - VTL
- PLYNOVOD - STL
- PLYNOVOD - NTL
- PAROVOD

NAVRŽENÉ IS:

- VODOVOD
- KANALIZAČNÍ STOKA
- DEŠŤOVÁ KANALIZACE
- TRATIVOD
- PODZEMNÍ VEDENÍ VN
- PODZEMNÍ VEDENÍ NN
- PODZEMNÍ VEDENÍ NN - VO
- NADZEMNÍ VEDENÍ NN
- NADZEMNÍ VEDENÍ NN - VO
- PODZEMNÍ SDĚLOVACÍ VEDENÍ
- PLYNOVOD - NTL

KATASTR NEMOVITOSTÍ:

- HRANICE KÚ
- HRANICE PARCEL
- SLUČKOVÉ ČARY



SEZNAM SO:

- SO 018 SSZ v km 7,80
- SO 105.1 Úprava místních komunikací a chodníků
- SO 266.1 Opěrná zeď v km 7,80
- SO 402 Křížení venkovního vedení 110kV ČEZ v km 7,92
- SO 413.1 Provizorní přeložka nadzemního vedení NN 0,4 kV ČEZ v km 7,41 – 7,90
- SO 413.2 Definitivní přeložka nadzemního vedení NN 0,4 kV ČEZ v km 7,41 – 7,90
- SO 432.1 Osvětlení TT a zastávek MHD v km 7,79 - 7,90
- SO 437.1 Sloupové napájení řadičů SSZ v km 7,79 - 7,90
- SO 442.3 Provizorní přeložka VO v km 7,42 – 7,82
- SO 442.4 Definitivní přeložka VO v km 7,42 – 7,82
- SO 442.5 Přeložka VO TS Jablonec v km 7,87 – 7,90
- SO 456.1 Přeložka OK DPMLJ v km 7,79 - 7,90
- SO 468 Přeložka PVSEK CETIN v km 7,81 – 7,89
- SO 602.1 Rekonstrukce TT
- SO 616.1 Definitivní trolejové vedení
- SO 617.1 Trakční kabely
- SO 618.1 Zabezpečovací zařízení
- SO 702.1 Oplocení
- SO 802.2 Vegetační úpravy SMJ

POZNÁMKA:

- STAVEBNÍ OBJEKTY OZNAČENÉ * PODLEHÁJÍ ÚZEMNÍMU ŘÍZENÍ
- ŠEDOU BARVOU JE VYZNAČEN SEZNAM SOUVISEJÍCÍCH STAVEBNÍCH OBJEKTŮ (PROJEKTOVOU DOKUMENTACÍ, INŽENÝRSKOU ČINNOSTÍ PRO ÚZEMNÍ ŘÍZENÍ A REALIZACÍ ZAJIŠŤUJE SPRÁVCE)

Výškový systém: Bpv
Souřadnicový systém: S-JTSK

C.3 Koordinační situace

Objednatel:

**DOPRAVNÍ PODNIK MĚST
LIBERCE A JABLONCE NAD NISOU, a.s.**

Mrštíkova 3
461 71 Liberec III


Zhotovitel:

Valbek, spol. s r.o.

Vaňurova 505/17
460 02 Liberec 3

HIP:

ING. J. HEJRAL

	Vypracoval	P. DVORSKÝ	Zak. číslo	15-LI31-026
	Zodp. projektant	ING. T. LŽIČAR	Datum	02/2017
	Tech. kontrola	ING. J. HEJRAL	Stupeň	DÚR
	Akce	REKONSTRUKCE ČTYŘ ÚSEKŮ TRAMVAJOVÉ TRATI LIBEREC – JABLONEC N. N. ÚSEK PROSEČ N. N., ŠKOLA - PROSEČ N. N., VÝHYBNA, KŘÍŽOVATKA U ŠAMOTKY X ZA ŘIČKOU	Počet formátů	8 x A4
Zhotovitel: Valbek, spol. s r.o. Vaňurova 505/17 460 02 Liberec 3	Příloha	KOORDINAČNÍ SITUACE	Měřítko	1:500
			Č. přílohy	Paré
			C.3	